

IL LATO OSCURO DELLE RETI

COGITO HA SVILUPPATO UN PROGRAMMA PER IL CONTROLLO E LA GESTIONE DELLE RETI AZIENDALI

Una gestione non controllata delle reti è causa di disservizi e rallentamenti dell'attività lavorativa

I punti deboli delle reti

Il programma di Cogito

" **NETWORK ANALIZER** "

La crescente complessità delle reti LAN, rende i servizi di analisi e di certificazione delle performances sempre più importanti. La molteplicità di protocolli, di velocità, di interfacce, di servizi ed apparati, comune a molte reti, rende difficile misurare l'impatto che può avere sulle prestazioni del sistema l'aggiunta di traffico, di nuove applicazioni o protocolli. In più, i picchi eccessivi di traffico anormale, possono causare problemi di rete più o meno temporanei, e se non si ha la possibilità di ricreare ed isolare le condizioni che hanno causato il problema, risulta pressoché impossibile impedire che le condizioni di criticità si ripresentino in futuro. Tali considerazioni hanno creato la necessità di avere strumenti sofisticati che permettano di realizzare una dettagliata analisi di prestazioni di una rete già in essere.

L'analisi del traffico sviluppato consente ad un Network Manager di sapere la quantità e la qualità del traffico che viaggia sulla rete, e di evidenziare eventuali picchi di carico. Filtrando e catturando il traffico, è inoltre possibile effettuare una analisi molto più profonda, in grado di rivelare anche i più piccoli dettagli di ciò che avviene sulla rete.

Cosa incide negativamente sulle performances delle reti -

I fattori che incidono in maniera negativa sulle prestazioni delle reti LAN sono molteplici, anche semplicemente causate da modifiche della rete dovute al tentativo di risolvere problemi esistenti, o , ancora più semplicemente ad un ampliamento o rinnovo tecnologico. Solo per fare alcuni esempi di facile comprensione tali modifiche potrebbero essere:

- ⇒ Variazione di una access list di un router
- ⇒ Upgrade di un software qualsiasi. Tale tipo di upgrade può spesso determinare banchi o conflitti
- ⇒ Upgrade di hardware
- ⇒ Introduzione di nuovi apparati o di nuove postazioni lavoro

Comprenderete quindi quanto possa essere facile che si verifichi anche una sola di queste eventualità all'interno di una rete organizzata e strutturata come la Vostra

Programma " **NETWORK ANALIZER** "

Cogito ha sempre riconosciuto l'importanza di questo aspetto che è sempre stato affrontato in maniera adeguata. La scelta di appoggiarsi a produttori Leader assoluti ed incontrastati del mercato del Networking quali Cisco, 3Com o Al lied telesyn ne sono la dimostrazione. Sempre in quest'ottica, e date le dimensioni ragguardevoli degli impianti gestiti, Cogito ha deciso di affrontare in maniera più decisa la problematica, intervenendo direttamente sulla causa del problema che quindi non si può più affrontare con un semplice upgrade di macchina o con la sostituzione degli apparati attivi di rete più obsoleti. Seguendo quindi il principio, "meglio prevenire che curare", Cogito si è affiancata ad uno dei principali produttori mondiali di dispositivi per l'analisi delle reti, mettendo in piedi un programma per l'analisi ed il monitoraggio delle reti.

DETTAGLI DEL PROGRAMMA— Il programma prevede 4 differenti fasi distinte:

- I. Analisi dettagliata della rete eseguita presso il Cliente con un apposito analizzatore hardware di rete
 - a. Una analisi dettagliata del traffico di rete identifica rapidamente le reti VLAN configurate su interfacce switched e consente di visualizzare lo status , i dettagli degli host connessi e i dati sull'andamento delle attività
 - b. Si otterrà una rilevazione in tempo reale dei problemi; Se collegato a qualsiasi punto della rete e lanciata l'esecuzione del test si ha una visualizzazione dei risultati in tempo reale sui dispositivi , reti e problemi. Vengono effettuate analisi del traffico, (l'insieme di protocolli, gli utenti che eseguono le maggiori quantità di broadcast, nonché le fonti di errore) Trace SwitchRoute o risultati di test di base.
 - c. Si otterrà un controllo immediato dello stato di salute della rete; tramite un sistema di LED viene data visibilità istantanea sullo stato della LAN. La funzionalità dei Ping dei dispositivi chiave verifica la connettività a una serie di dispositivi identificati dall'utente (Router, Server, Switch) sia in locale che in remoto.

COGITO SRL

Via Modigliani, 2
40033 Casalecchio di Reno (Bo)

Tel. 051 613.23.47
Fax 051 613.61.42

per maggiori informazioni:

www.cogitonet.com
pp@cogitonet.com
st@cogitonet.com

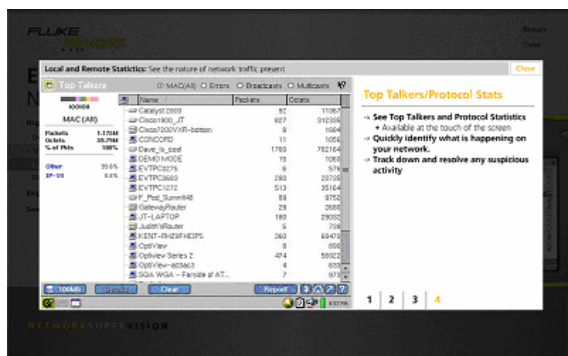
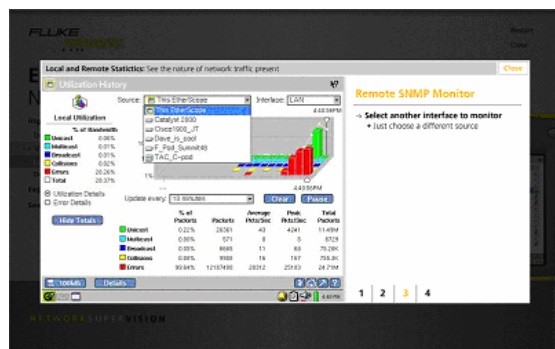
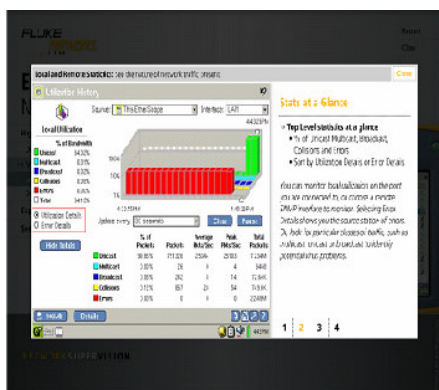
IL LATO OSCURO DELLE RETI

COGITO HA SVILUPPATO UN PROGRAMMA PER IL CONTROLLO E LA GESTIONE DELLE RETI AZIENDALI

Una gestione non controllata delle reti è causa di disservizi e rallentamenti dell'attività lavorativa

- d. Al termine della analisi eseguita presso il Cliente verranno riprodotti e rilasciati al referente tecnico interno dei report che consentiranno una facile analisi e documentazione degli attributi di rete, delle prestazioni di base, dell'inventario dei dispositivi nel minimo dettaglio, dei log dei problemi e delle statistiche switch porta
2. Dopo questa prima fase, l'analisi dei dettagli ottenuti permetterà di individuare i punti deboli della rete e permetterà già in prima battuta di effettuare delle modifiche mirate alla risoluzione del problema e tese a migliorare le caratteristiche prestazionali dell'impianto
3. Una analisi più approfondita consentirà di individuare successivamente ulteriori soluzioni più strutturate che possano ottimizzare il traffico di pacchetti dell'intera struttura.
4. L'ultima parte del programma è relativa al mantenimento della struttura. Una delle caratteristiche funzionali dell'analizzatore di rete in questione, è la possibilità di effettuare test di primo e secondo livello anche via web. Verranno realizzati quindi periodicamente da remoto delle rilevazioni tali da garantire il monitoraggio ed eventuali malfunzionamenti della rete. Questa attività verrà inglobata nel contratto di assistenza sistemistica modulo "Enterprise".

Il programma di Cogito
"NETWORK ANALYZER"



COGITO SRL
 Via Modigliani, 2
 40033 Casalecchio di Reno (Bo)

Tel. 051 613.23.47
 Fax 051 613.61.42

per maggiori informazioni:

www.cogitonet.com
pp@cogitonet.com
st@cogitonet.com